

## 4 Tipps fürs intelligente Kopieren



### **Nicht wegen jedem Blatt zum Kopierer gehen!**

Wenn es sich vom Arbeitsablauf her machen lässt, sammeln Sie die zu kopierenden Blätter und kopieren sie dann in einem Zug. So kann das ständige Abkühlen und Aufheizen der Kopiertrommel vermieden werden. Spareffekt: Der Energieverbrauch für das Aufheizen der Trommel wird halbiert.

### **Verkleinerungsfunktion nutzen:**

Wenn Sie zwei DIN A4-Seiten zu kopieren haben, prüfen Sie, ob es nicht genügt, sie gleichzeitig per Verkleinerungsfunktion auf ein DIN A4-Blatt zu verkleinern. Sie sparen: einen Kopiervorgang und ein Blatt Papier

### **Ein Blatt hat zwei Seiten:**

Wenn es nicht zu umständlich wird, könnten Sie beide Seiten des Kopierblatts nutzen. Den gleichen Spareffekt erzielen Sie, wenn Sie die Rückseite von gebrauchten Papier nutzen. Sie sparen: einen Kopiervorgang.

### **Nach dem Kopieren:**

#### **Stromspartaste drücken**

Vergessen Sie nicht den Kopierer mit der Stromspartaste in "Schlafstellung" zu versetzen, wenn Sie mit dem Kopieren fertig sind. Sie sparen: 15% Strom.

## Strom sparen **Kopierer**



Mehr als die Hälfte des Stromverbrauchs eines Kopierers entfällt auf die "Nichtbetriebszeit". Es ist daher besonders wichtig, hier Strom zu sparen.

**Nach dem Kopieren Stromspartaste drücken**

## Strom sparen **Kopierer**

Nach dem Kopieren:  
Spartaste bedienen!



## Strom sparen Kaffeemaschine:

Ist der Kaffee fertig,  
bitte Maschine ausschalten  
und den Kaffee  
in die Thermoskanne  
gießen!



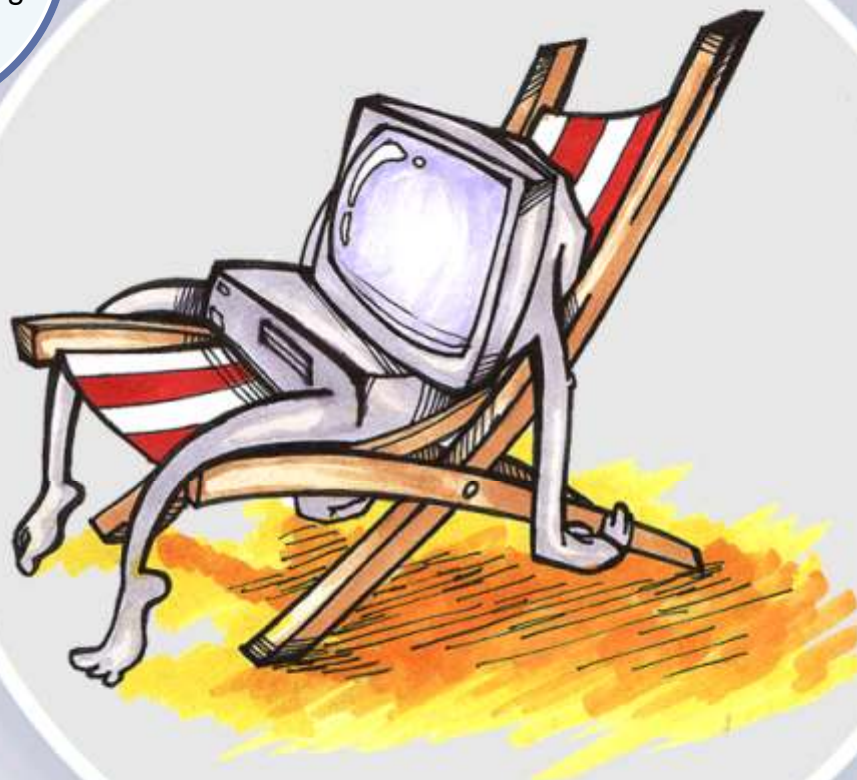


# Strom sparen Computer

Aktivieren Sie die Stromsparfunktion Ihres Computers (unter Energieverwaltung oder Energieoptionen)

Durch effiziente Nutzung können Sie rd. 30% des Stromverbrauchs des PCs einsparen

Schalten Sie den Bildschirm bei Nichtgebrauch einfach aus



**Pause für Computer, wenn sie nicht gebraucht werden.**



Das Einsparpotenzial bei der Bürobeleuchtung liegt bei rd. 35%.

**Licht aus,  
wenn es hell  
genug ist!**

## Strom sparen Kaffeemaschine

eine Kaffeemaschine mit ständig eingeschalteter Warmhalteplatte verbraucht mehr Strom als 2 PCs !



**Kaffee in der Thermoskanne warmhalten**